

EDIFICIO  
Plaza Goes

PG

Tu lugar para vivir

PROYEKTA  
DESARROLLOS INMOBILIARIOS



BROCHURE



## PARA VIVIR AL ALCANCE DE TODO

En el Corazón mismo del barrio Goes, frente a la Plaza de las Misiones, se encuentra el Edificio Plaza Goes.

Destacado por su calidad constructiva, desarrollado en 4 niveles, con 29 exclusivas unidades con balcones privados.

 29 Apartamentos

- 20 de 1 dormitorio
- 9 monoambientes

 Desde 26,6 a 42,9m<sup>2</sup>

 Terraza Barbacoa y Patio enjardinado comun en Planta Baja que cambiará tu experiencia de vivir en la ciudad, conectando con la naturaleza





## Amenities y Servicios

- **Barbacoa abierta en el último nivel con espectaculares vistas del horizonte montevideano.**
- **Abierto, luminoso y singular es el patio-jardin interior en planta baja.**
- **Pet friendly.**
- **Bicicleros que la protegen de la lluvia.**  
**¡Te imaginas llegar hasta tu casa con tu bici!**
- **Wifi en áreas comunes.**
- **Sistema electrónico de vigilancia.**
- **Doble puerta de acceso.**
- **Ascensor – con capacidad para 12 personas, espacioso y práctico.**

**HALL DE ACCESO**



- **Espacios luminosos e integrados.**
- **Pisos flotantes en todos los ambientes y cerámica en el baño.**
- **Preinstalación para conexión de aire acondicionado.**
- **Muebles de cocina aereos y bajo mesada.**

**ESTAR - COMEDOR**





- **Balcones privados**
- **Barandas de aluminio y ventanales con vidrio calidad DVH para maximizar el aislamiento térmico y acústico.**
- **Cortinas de enrollar en estares y dormitorios que aportan privacidad y seguridad.**

**BALCONES**



**Vive este ecosistema que aporta bienestar, tranquilidad  
y conecta con la naturaleza.**



**PATIO INTERIOR**





**Terraza – parrillero con vista panorámica 360° para disfrutar de momentos con amigos y familia.**

**TERRAZA**

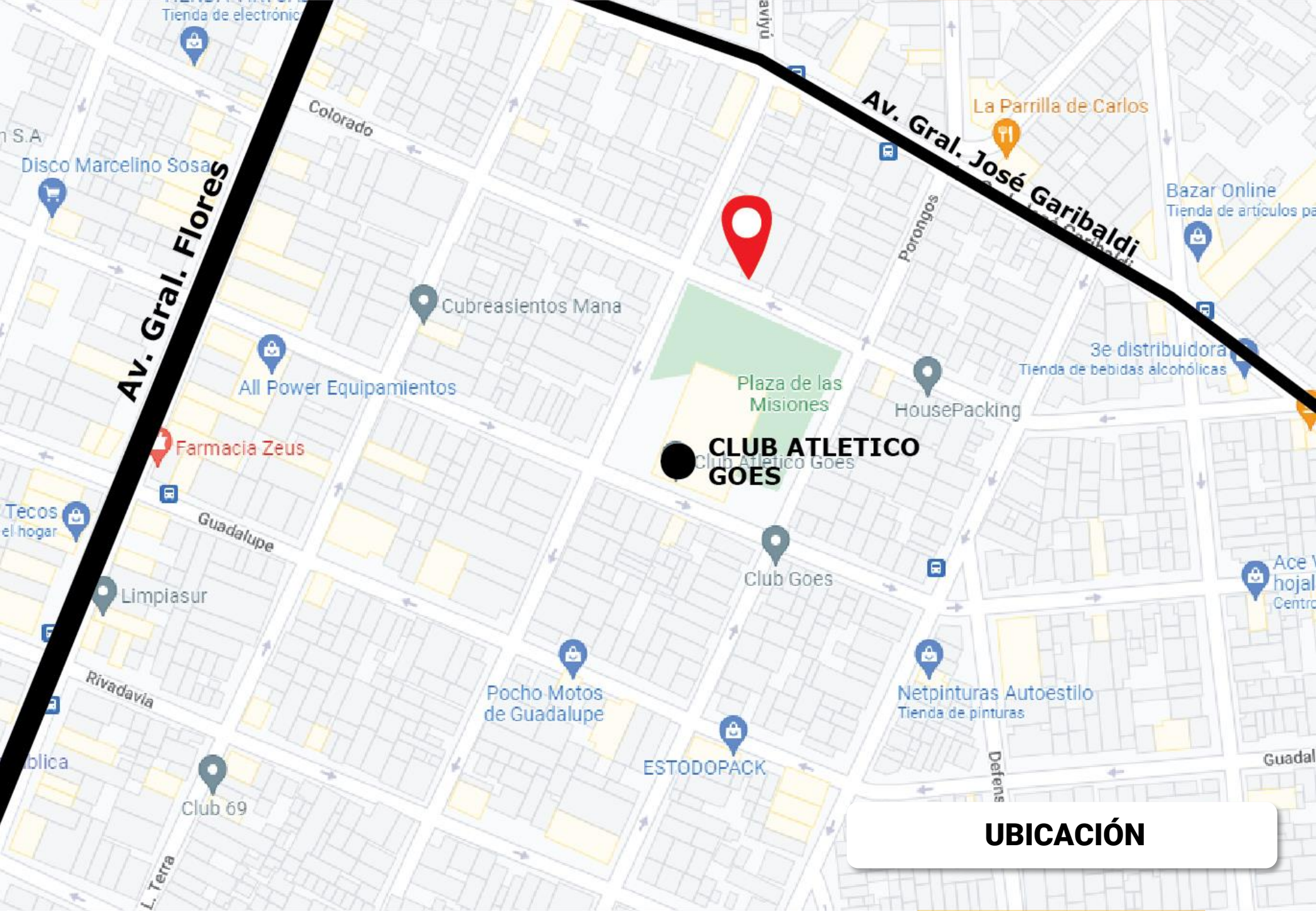
EDIFICIO  
**Plaza Goes**  
**PG**

**Amparado por la Ley nro. 18.795  
de Vivienda Promovida**

- Exoneración del ITP en la primera enajenación.
- IRAE/IRPF a las ventas generadas de los alquileres por 10 años.
- Exoneración del IP por 10 años.







**Av. Gral. Flores**

**Av. Gral. José Garibaldi**

**CLUB ATLETICO GOES**

**UBICACIÓN**



# UNIDAD 001

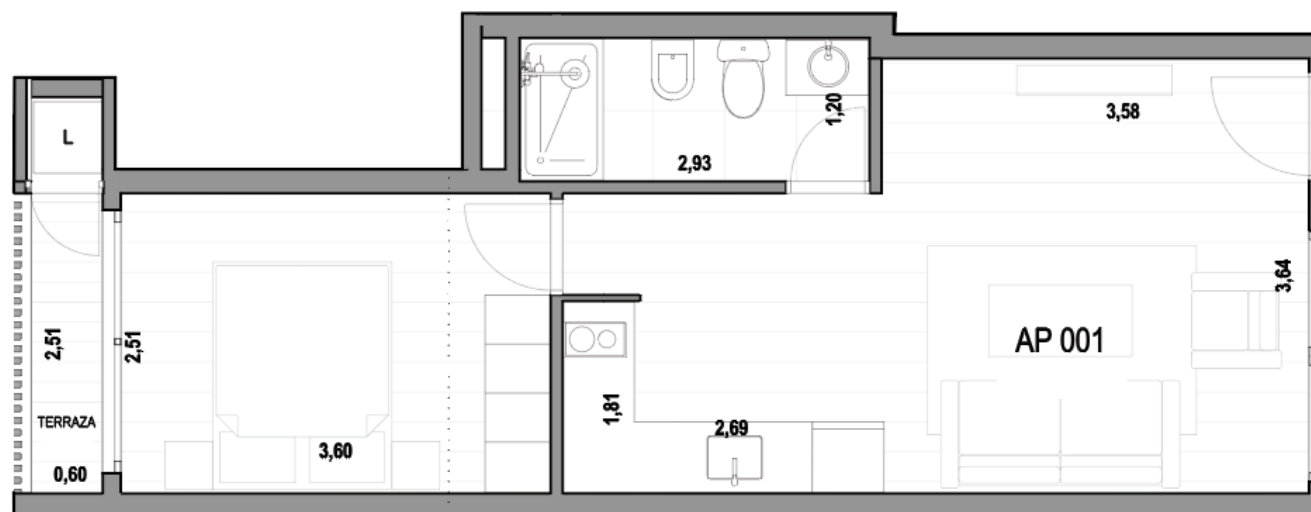
1 Dormitorio

AREA INTERIOR: 37,10

AREA BALCON: 2,12

AREA COMUN: 7,28

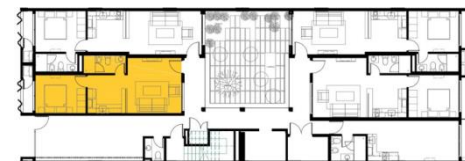
TOTAL: 45,92



\*El área incluye el 100% del área propia, muros exteriores y muros separativos de áreas comunes, el 50% de muros separativos entre unidades, el 100% de ductos internos de la unidad, terrazas y balcones techados

Se indican sin sumarse las áreas de uso exclusivo como jardines y terrazas sin techo.

Criterio APPCU



Las imágenes son ilustrativas, pueden sufrir variaciones durante el proceso de obra



# UNIDAD 002

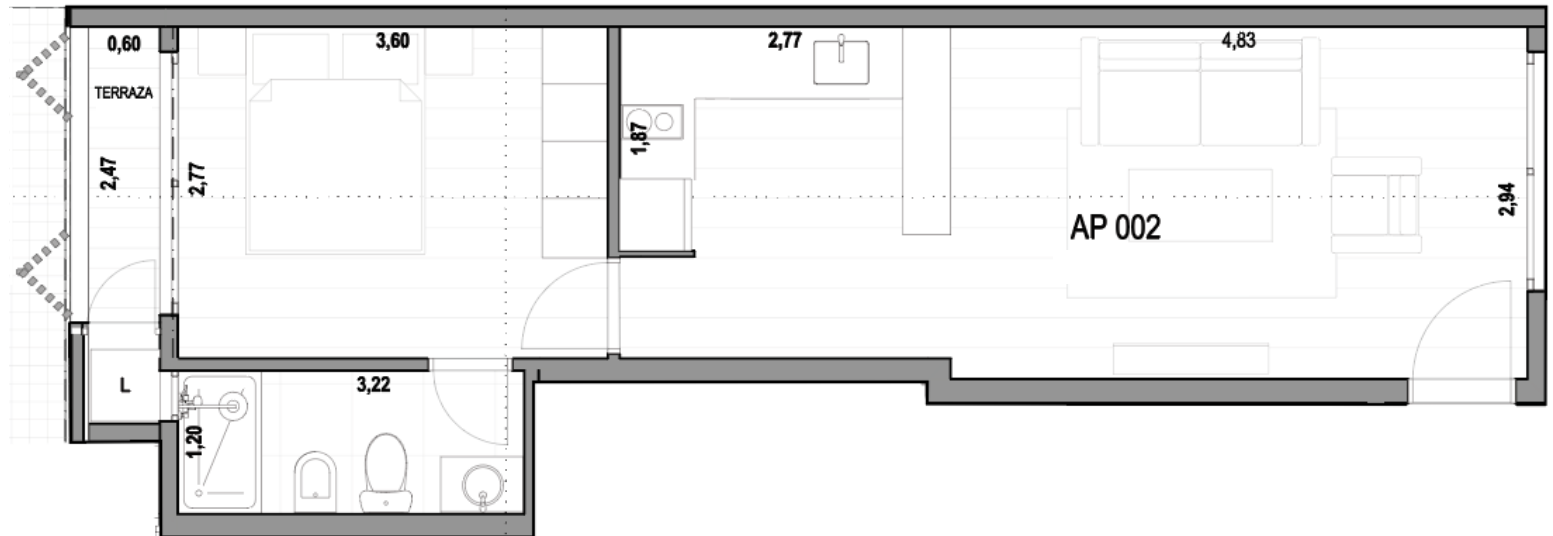
1 Dormitorio

AREA INTERIOR: 40,50

AREA BALCON: 2,12

AREA COMUN: 7,28

TOTAL: 49,86



\*El área incluye el 100% del área propia, muros exteriores y muros separativos de áreas comunes, el 50% de muros separativos entre unidades, el 100% de ductos internos de la unidad, terrazas y balcones techados

Se indican sin sumarse las áreas de uso exclusivo como jardines y terrazas sin techar.

Criterio APPCU



Las imágenes son ilustrativas, pueden sufrir variaciones durante el proceso de obra



# UNIDAD 003

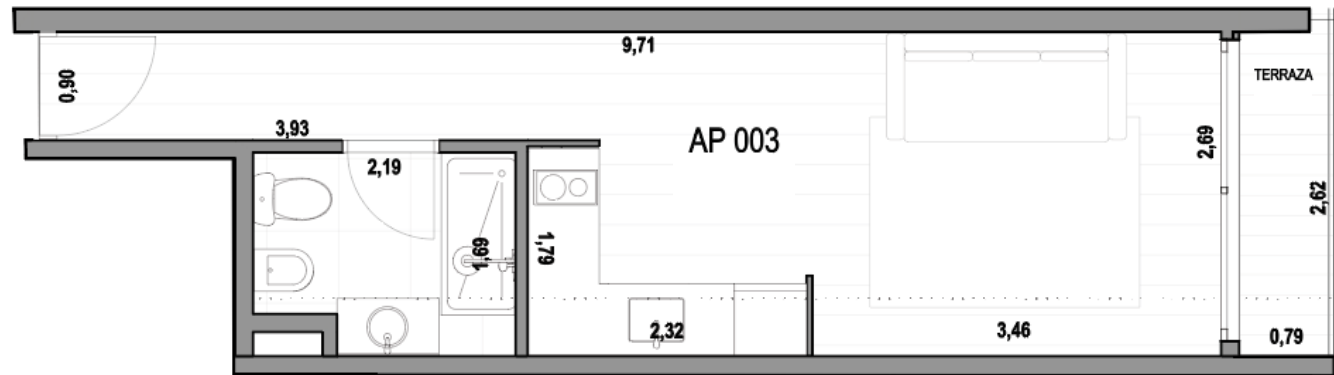
## Monoambiente

AREA INTERIOR: 26,30

AREA BALCON: 2,15

AREA COMUN: 4,73

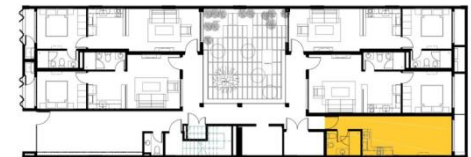
TOTAL: 33,20



\*El área incluye el 100% del área propia, muros exteriores y muros separativos de áreas comunes, el 50% de muros separativos entre unidades, el 100% de ductos internos de la unidad, terrazas y balcones techados

Se indican sin sumarse las áreas de uso exclusivo como jardines y terrazas sin techar.

Criterio APPCU



Las imágenes son ilustrativas, pueden sufrir variaciones durante el proceso de obra



# UNIDAD 004

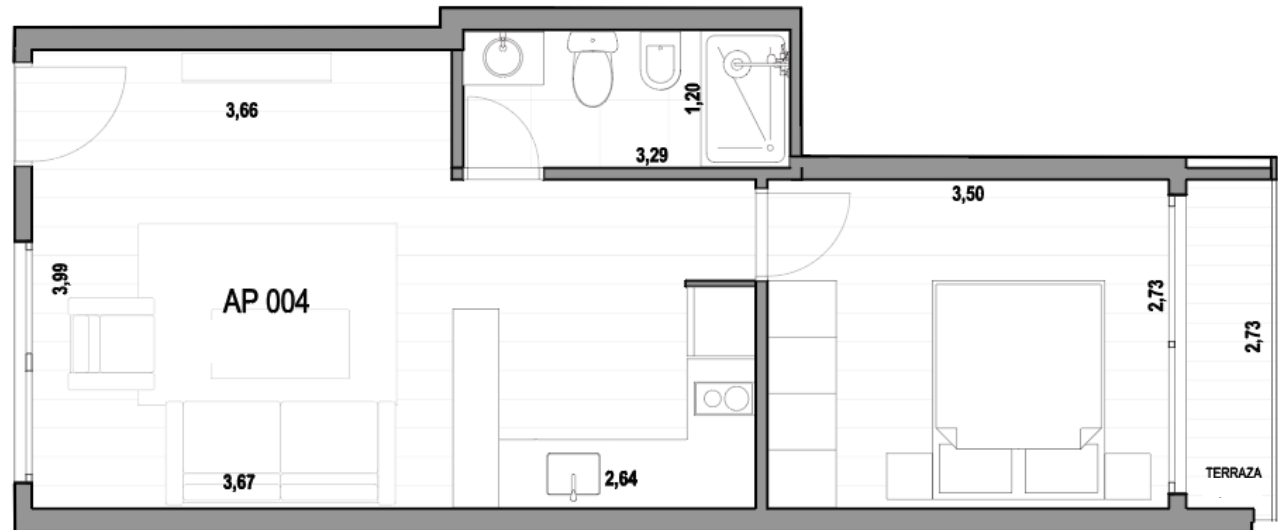
## Monoambiente

AREA INTERIOR: 39,50

AREA BALCON: 2,28

AREA COMUN: 7,11

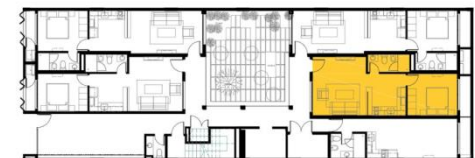
TOTAL: 48,90



\*El área incluye el 100% del área propia, muros exteriores y muros separativos de áreas comunes, el 50% de muros separativos entre unidades, el 100% de ductos internos de la unidad, terrazas y balcones techados

Se indican sin sumarse las áreas de uso exclusivo como jardines y terrazas sin techar.

Criterio APPCU



Las imágenes son ilustrativas, pueden sufrir variaciones durante el proceso de obra



# UNIDAD 005

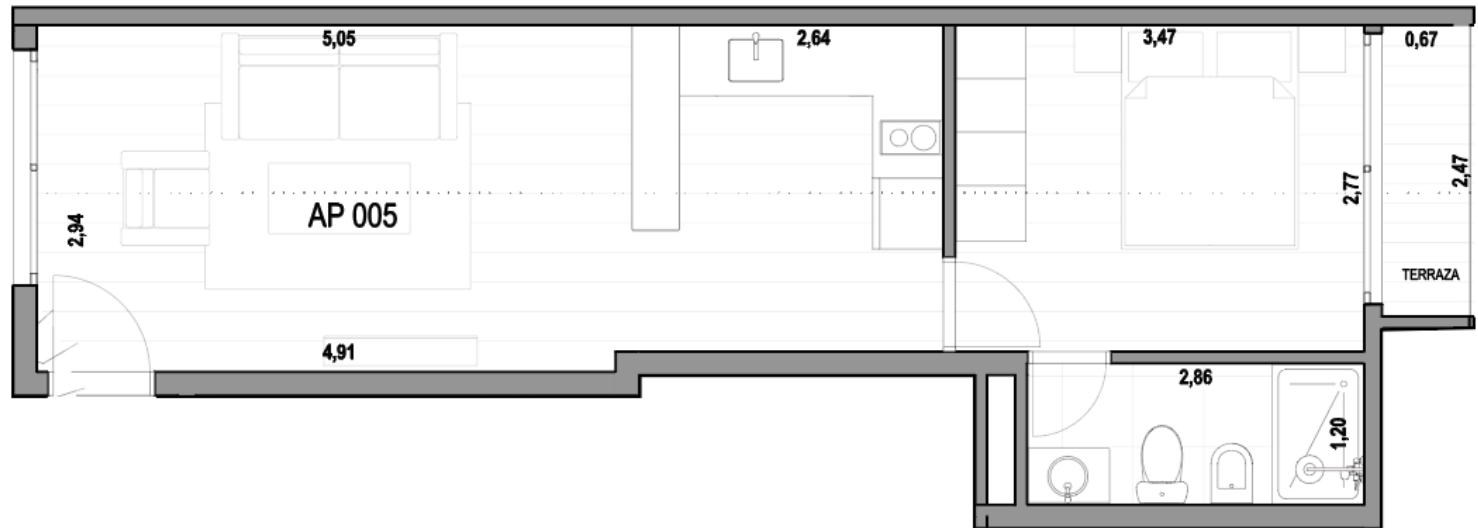
## Monoambiente

AREA INTERIOR: 40,30

AREA BALCON: 1,95

AREA COMUN: 7,24

TOTAL: 49,50



\*El área incluye el 100% del área propia, muros exteriores y muros separativos de áreas comunes, el 50% de muros separativos entre unidades, el 100% de ductos internos de la unidad, terrazas y balcones techados  
 Se indican sin sumarse las áreas de uso exclusivo como jardines y terrazas sin techar.  
 Criterio APPCU



Las imágenes son ilustrativas, pueden sufrir variaciones durante el proceso de obra



# UNIDAD 101-401

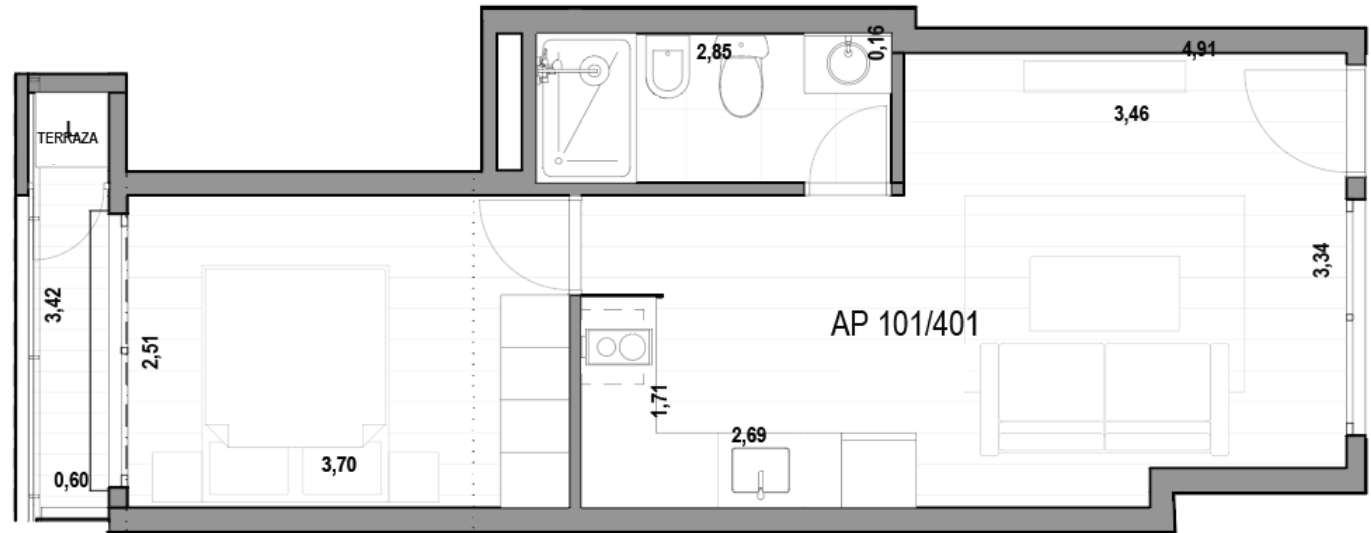
1 Dormitorio

AREA INTERIOR: 35,10

AREA BALCON: 2,23

AREA COMUN: 4,04

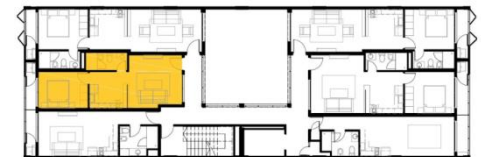
TOTAL: 41,40



\*El área incluye el 100% del área propia, muros exteriores y muros separativos de áreas comunes, el 50% de muros separativos entre unidades, el 100% de ductos internos de la unidad, terrazas y balcones techados

Se indican sin sumarse las áreas de uso exclusivo como jardines y terrazas sin techo.

Criterio APPCU



Las imágenes son ilustrativas, pueden sufrir variaciones durante el proceso de obra

# UNIDAD 102-402

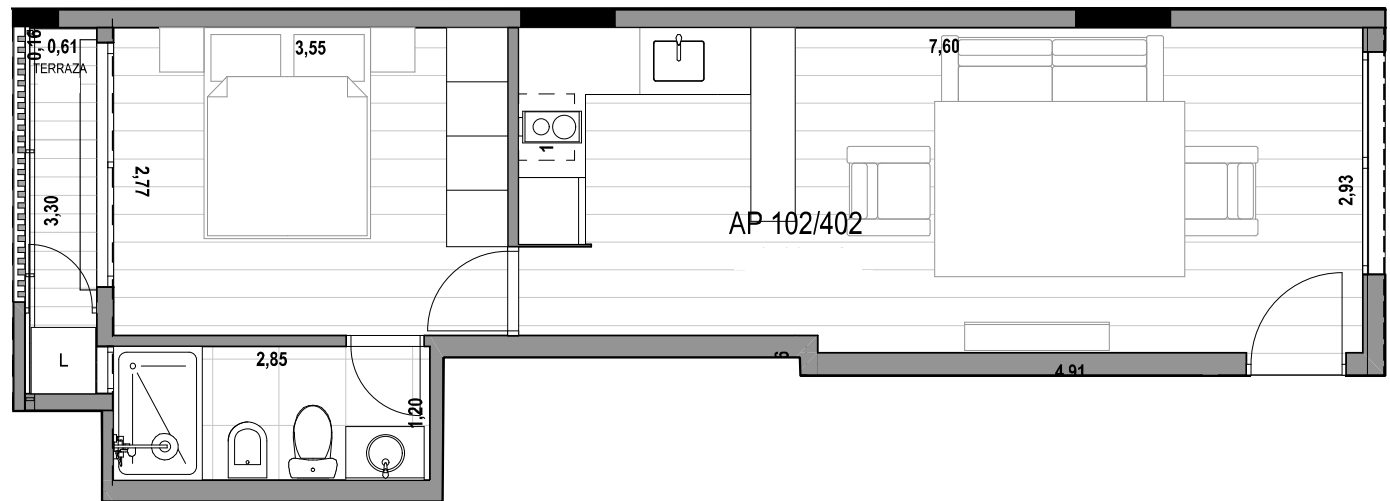
1 Dormitorio

AREA INTERIOR: 40,20

AREA BALCON: 2,14

AREA COMUN: 4,62

TOTAL: 46,90



\*El área incluye el 100% del área propia, muros exteriores y muros separativos de áreas comunes, el 50% de muros separativos entre unidades, el 100% de ductos internos de la unidad, terrazas y balcones techados  
Se indican sin sumarse las áreas de uso exclusivo como jardines y terrazas sin techar.  
Criterio APPCU



Las imágenes son ilustrativas, pueden sufrir variaciones durante el proceso de obra



# UNIDAD 103-403

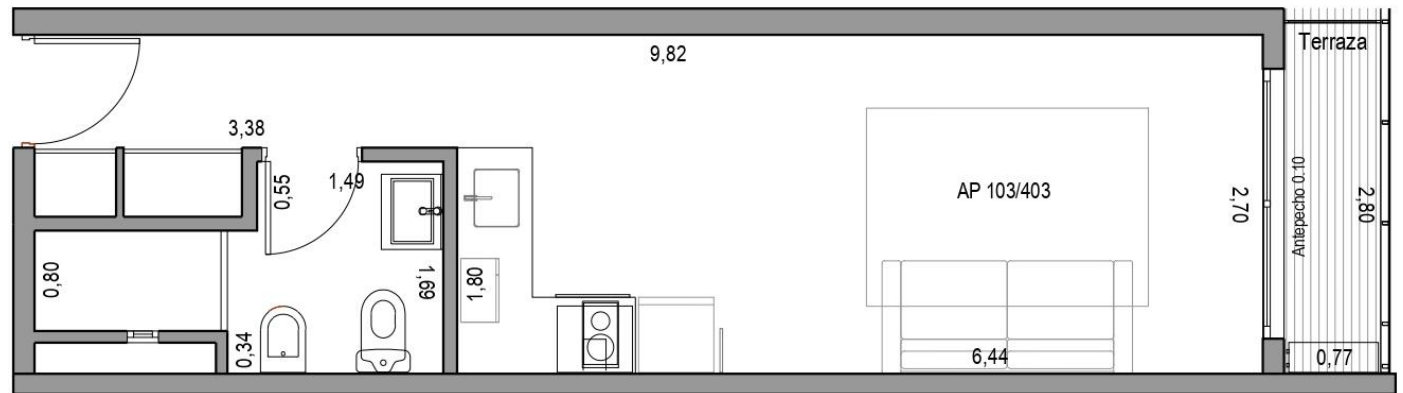
Monoambiente

AREA INTERIOR: 28,90

AREA BALCON: 1,76

AREA COMUN: 3,33

TOTAL: 34,10



\*El área incluye el 100% del área propia, muros exteriores y muros separativos de áreas comunes, el 50% de muros separativos entre unidades, el 100% de ductos internos de la unidad, terrazas y balcones techados  
Se indican sin sumarse las áreas de uso exclusivo como jardines y terrazas sin techar.  
Criterio APPCU



Las imágenes son ilustrativas, pueden sufrir variaciones durante el proceso de obra

# UNIDAD 104-404

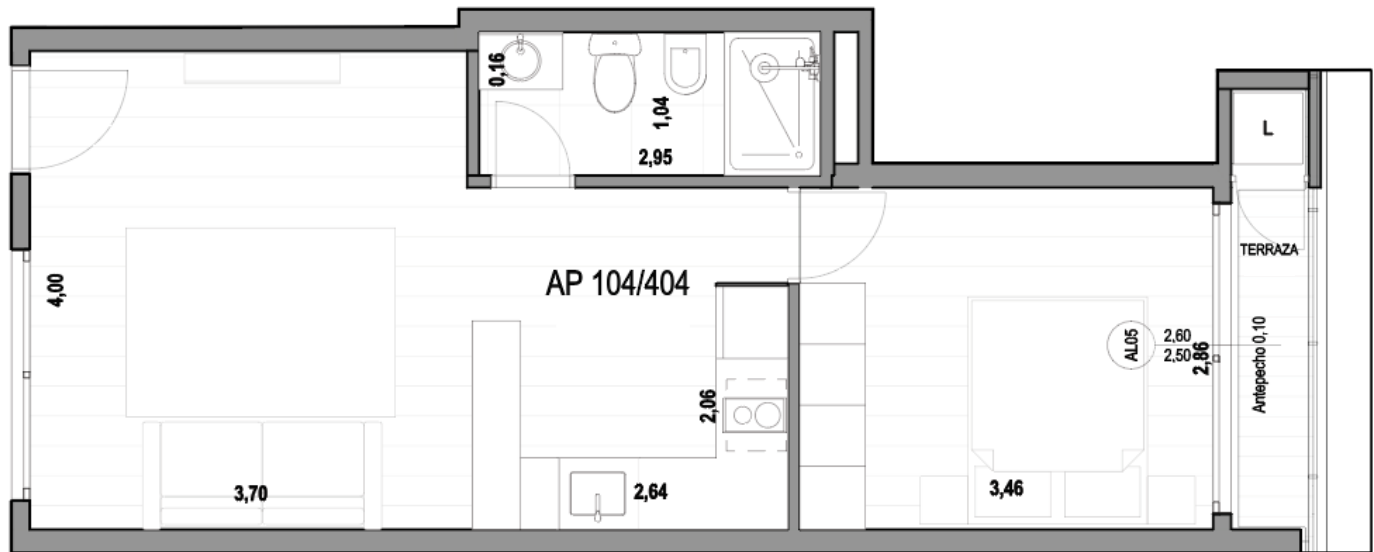
Monoambiente

AREA INTERIOR: 39,60

AREA BALCON: 2,40

AREA COMUN: 4,55

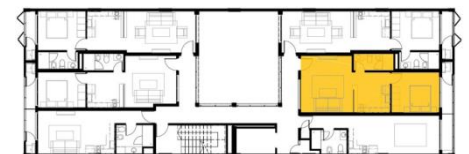
TOTAL: 46,50



\*El área incluye el 100% del área propia, muros exteriores y muros separativos de áreas comunes, el 50% de muros separativos entre unidades, el 100% de ductos internos de la unidad, terrazas y balcones techados

Se indican sin sumarse las áreas de uso exclusivo como jardines y terrazas sin techo.

Criterio APPCU



Las imágenes son ilustrativas, pueden sufrir variaciones durante el proceso de obra



# UNIDAD 105-405

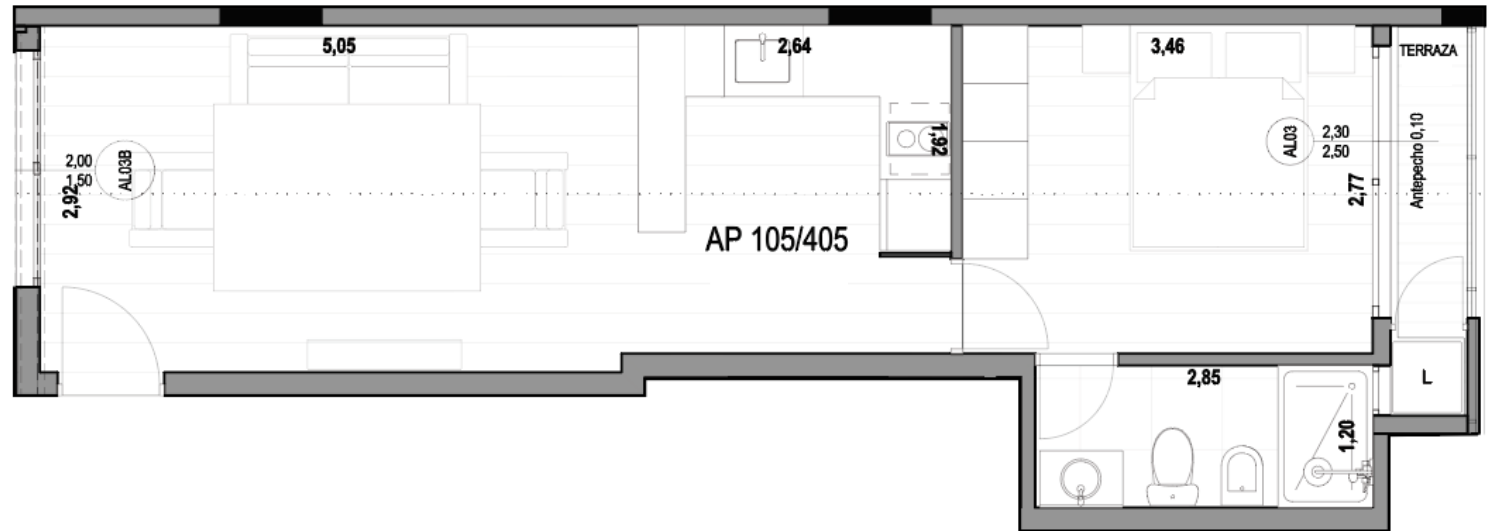
Monoambiente

AREA INTERIOR: 40,20

AREA BALCON: 2,25

AREA COMUN: 4,62

TOTAL: 47,10



\*El área incluye el 100% del área propia, muros exteriores y muros separativos de áreas comunes, el 50% de muros separativos entre unidades, el 100% de ductos internos de la unidad, terrazas y balcones techados  
Se indican sin sumarse las áreas de uso exclusivo como jardines y terrazas sin techar.  
Criterio APPCU



Las imágenes son ilustrativas, pueden sufrir variaciones durante el proceso de obra

# UNIDAD 106-406

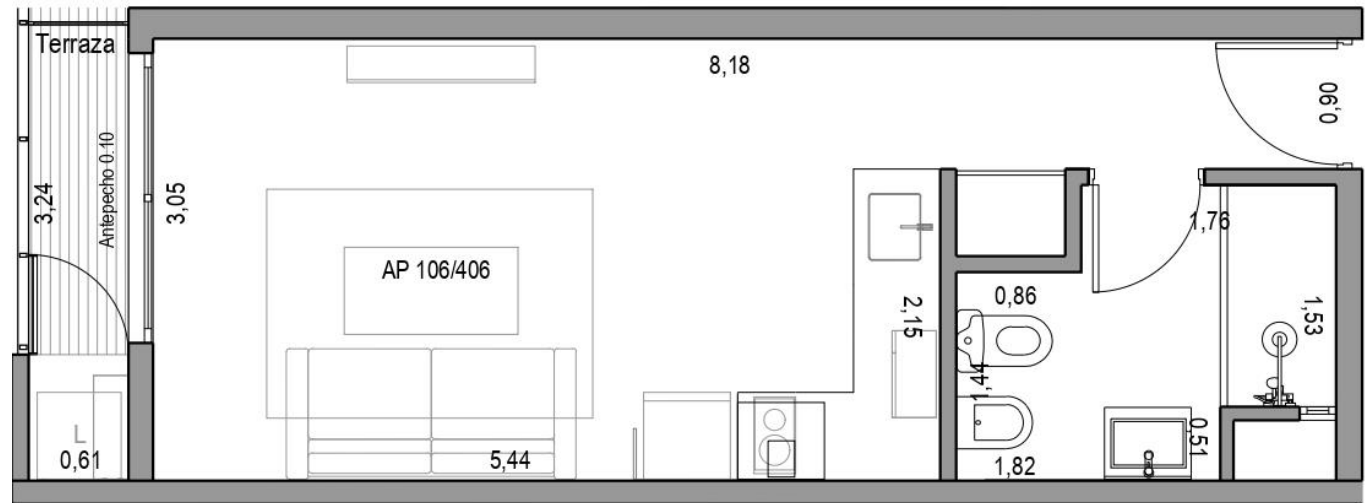
Monoambiente

AREA INTERIOR: 27,80

AREA BALCON: 1,93

AREA COMUN: 3,20

TOTAL: 32,90



\*El área incluye el 100% del área propia, muros exteriores y muros separativos de áreas comunes, el 50% de muros separativos entre unidades, el 100% de ductos internos de la unidad, terrazas y balcones techados

Se indican sin sumarse las áreas de uso exclusivo como jardines y terrazas sin techo.

Criterio APPCU



Las imágenes son ilustrativas, pueden sufrir variaciones durante el proceso de obra



EDIFICIO

# Plaza Goes

# PG

**Construye**



**Asesora**



**Proyecto y  
Dirección**



**Desarrolladores  
Inmobiliarios**

